

uwe shroder

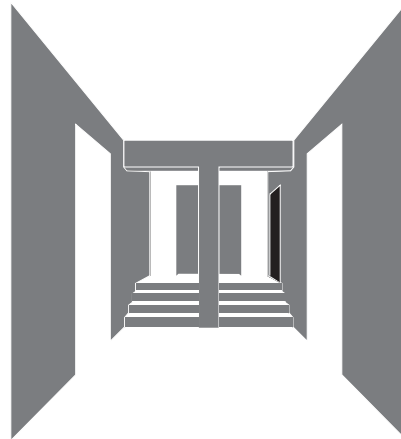
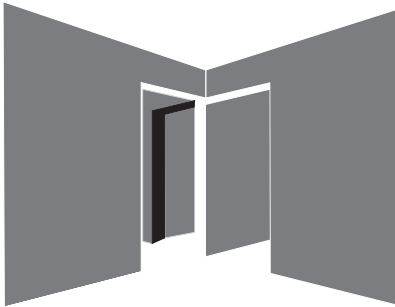
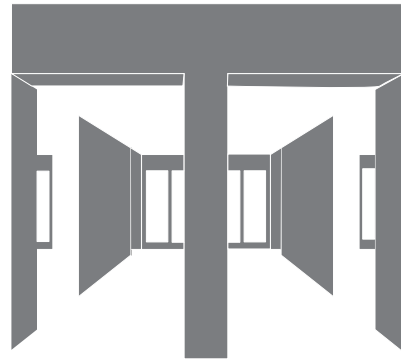
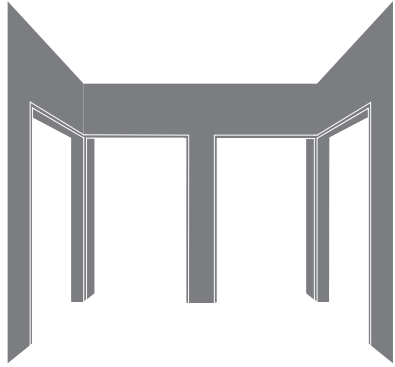
# Haus auf der hostert

Bonn-Plittersdorf, 2003-2007

De la trame à la matière

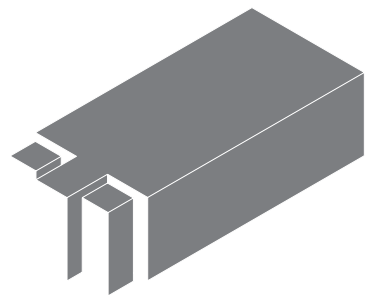
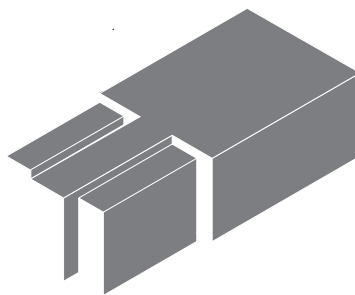
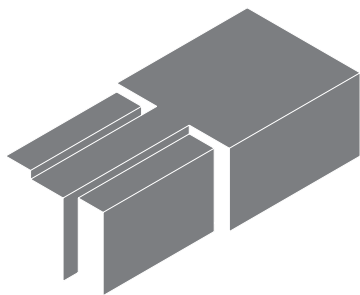
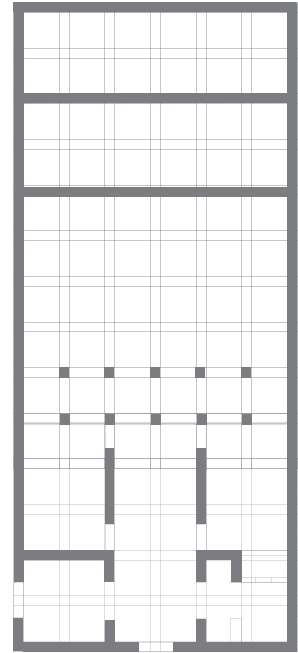
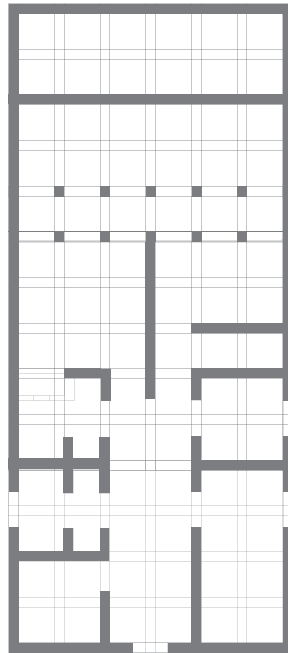
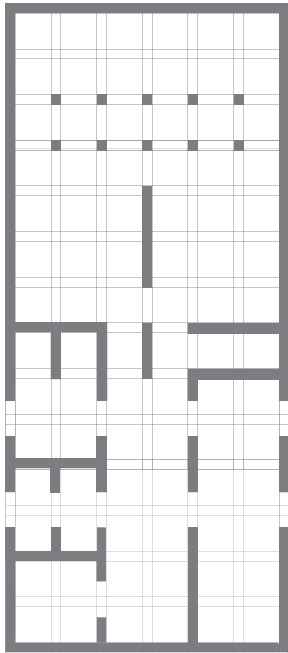
Analyse et description . Alexandre Atamian / Diane Pialucha

# Symétrie



Uwe Schroder aime jouer avec notre point de vue. Chaque élément de cette réalisation participe à une mise en scène. L'architecte cherche à diriger notre regard. Le parcours semble pré-défini. Si nous pouvons qualifier cette démarche de «jeu», c'est parce que certains éléments se détachent de cette symétrie. Nous aimons penser qu'il s'agit de gestes délibérés tant le hasard semble exclut de cette réalisation.

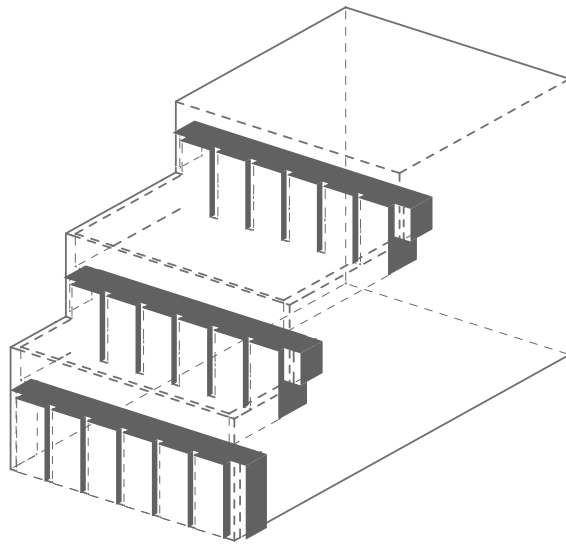
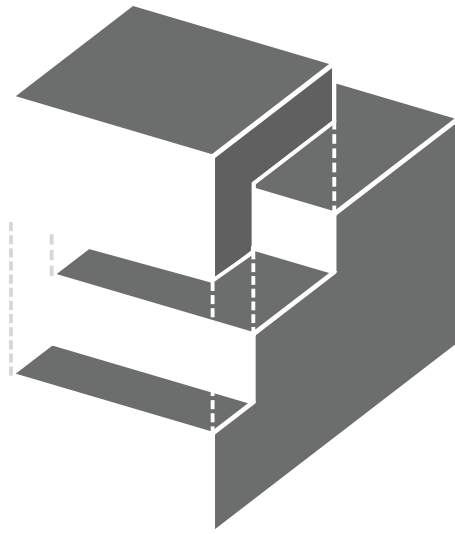
# Épaisseur



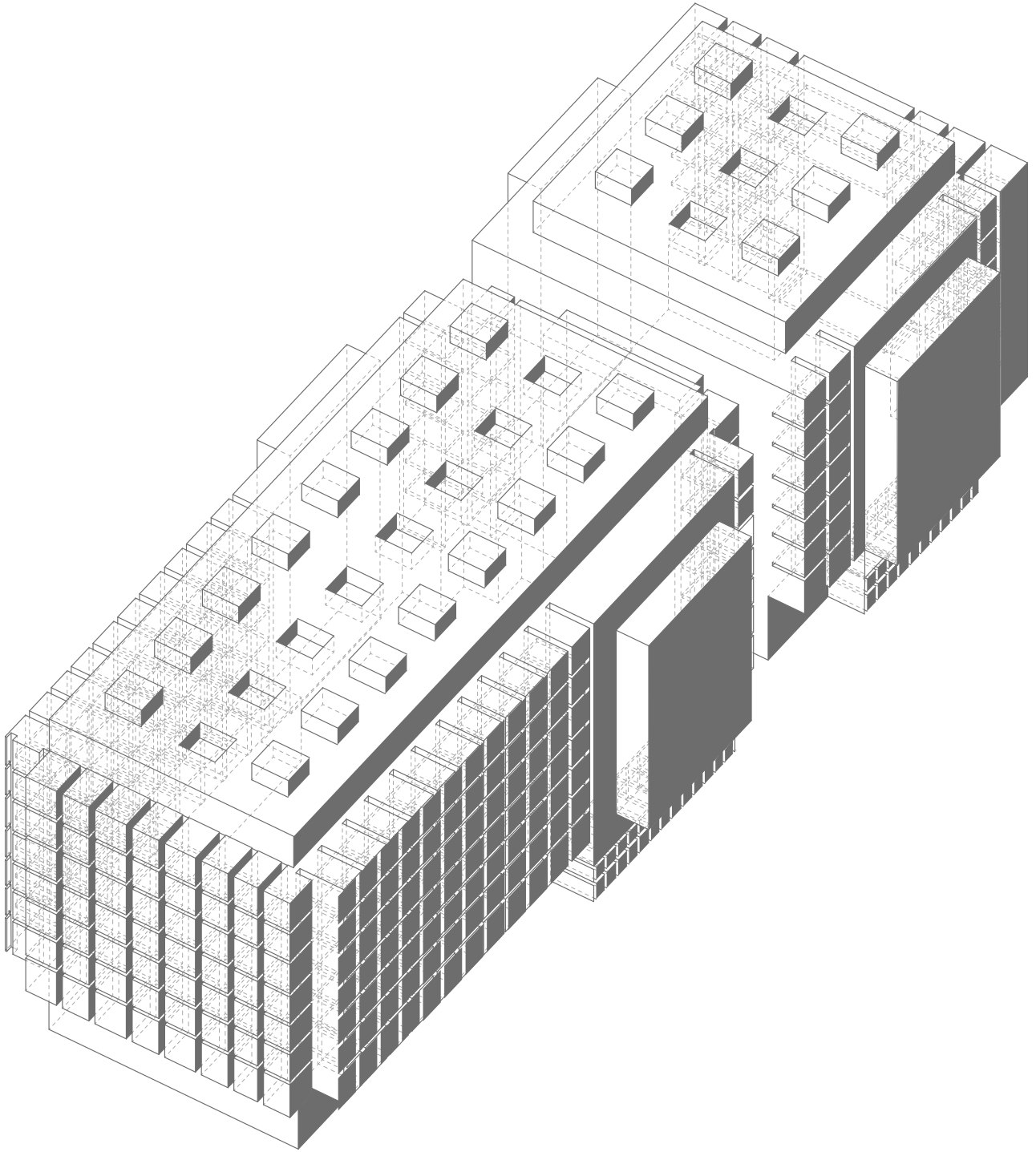
L'épaisseur détient une place importante dans cette maison. Il existe cependant plusieurs manières de la percevoir. Tout d'abord au sens littéral du terme: l'épaisseur des murs. Celle-ci est directement déduite de la trame. On remarque en effet que l'ensemble des épaisseurs sont identiques, il n'y a pas de distinctions entre cloisons intérieures et murs porteurs.

Une autre manière d'analyser l'épaisseur est de prendre en compte les volumes généraux des espaces. On remarque alors une composition relativement similaire entre les différents étages. La maison est en effet divisée en trois dans sa largeur. Là encore, cela provient de la trame.

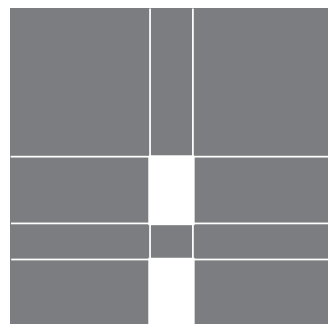
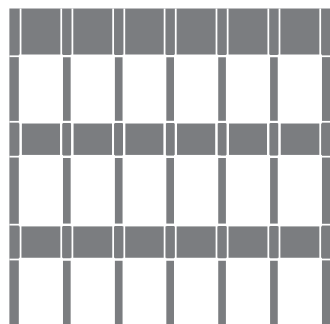
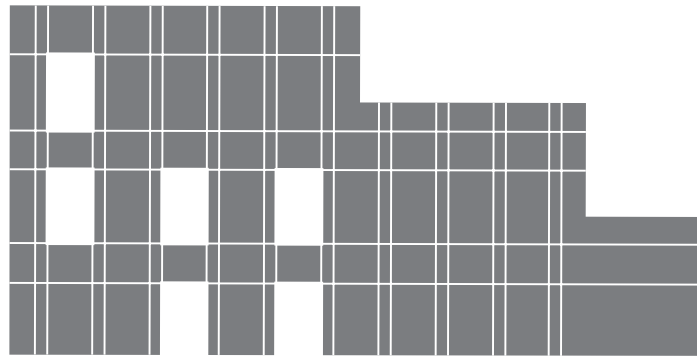
# Volumes



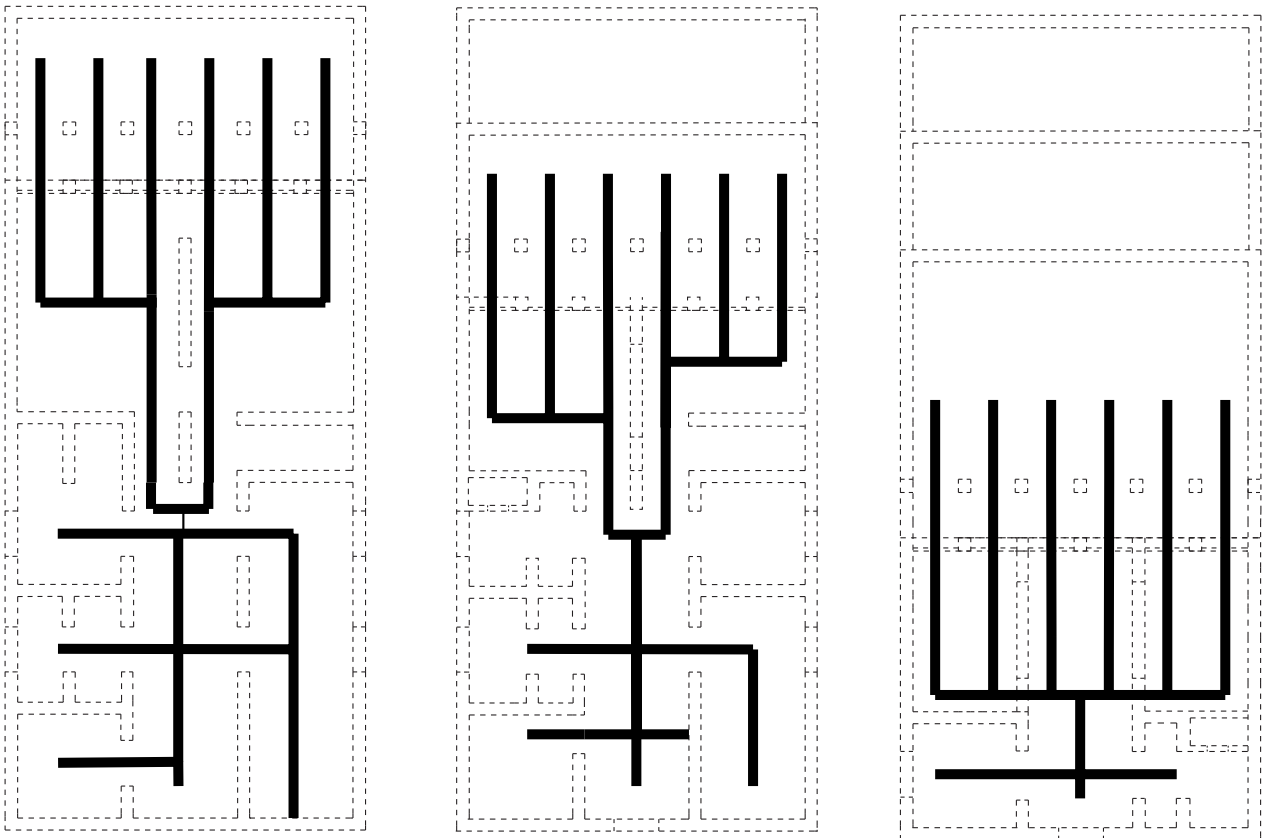
Un élément intéressant pour comprendre cette maison consiste en une analyse de la volumétrie, qu'elle soit interne ou externe. Alors qu'elle semble d'apparence très simple, certaines pièces, comme la bibliothèque ci-contre, offrent des volumes complexes misant sur une relation de pleins/vides, forme/contreforme. Cette bibliothèque est en outre là où la matérialisation de la trame se fait le plus ressentir.



# Géométrie



# Distribution



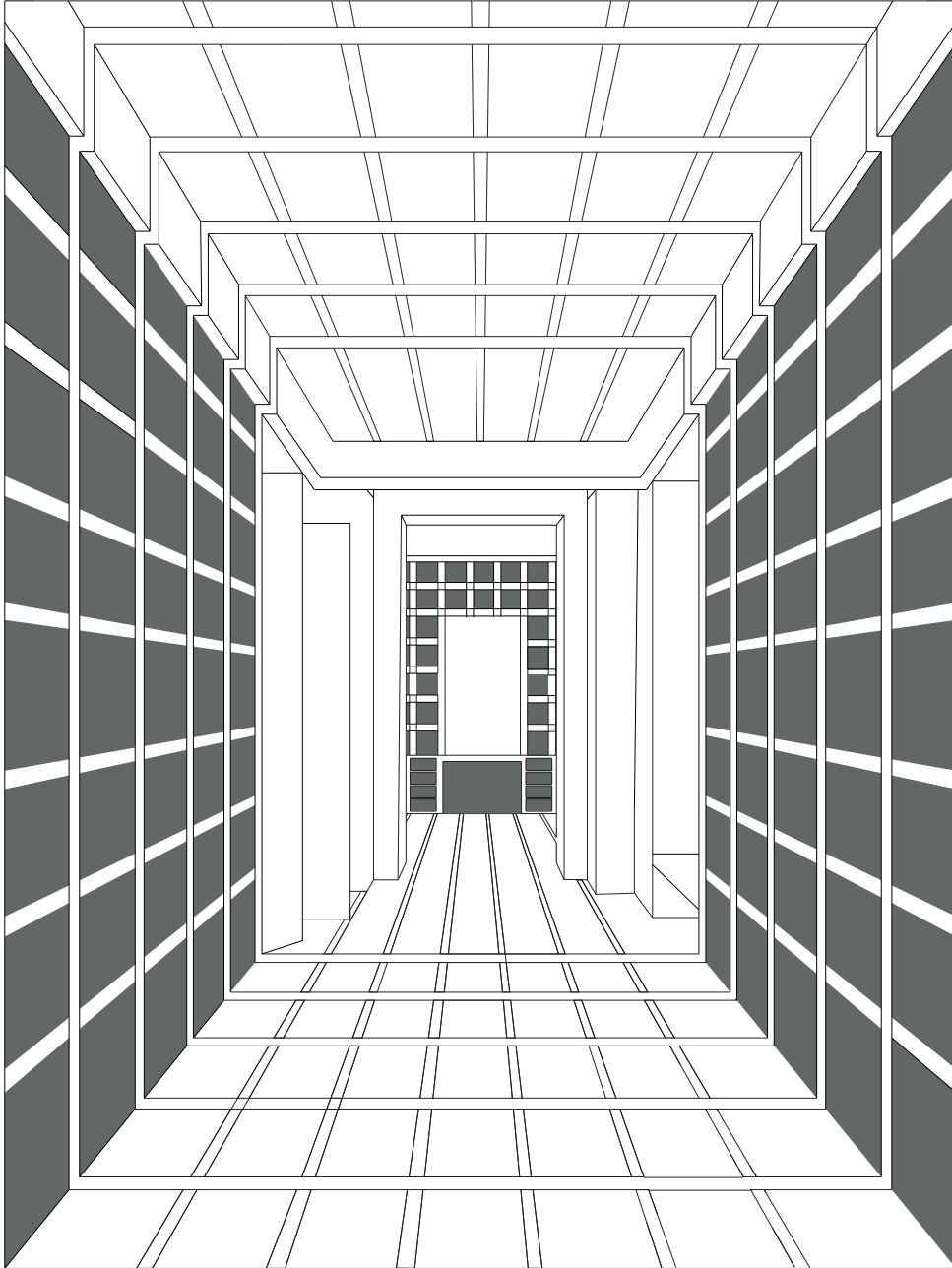
La distribution révèle une certaine logique fonctionnelle de cette maison. Le point d'entrée de chaque étage se situe au même endroit. L'architecte définit alors un parcours en maîtrisant l'ensemble des possibilités. Il lui est alors facile de prévoir chaque situation auquel l'utilisateur sera confronté.

# Lumière

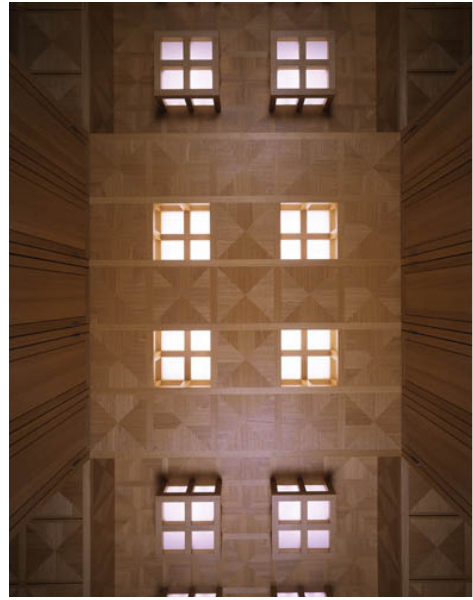




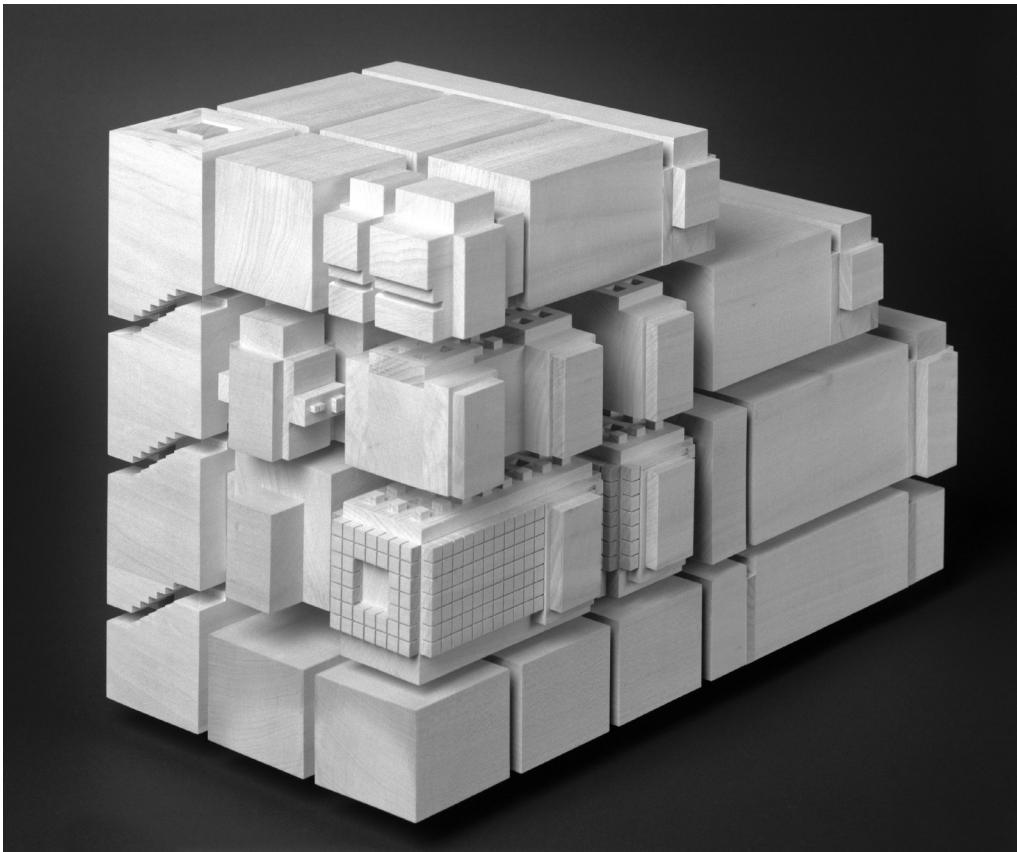
# Espace réglé





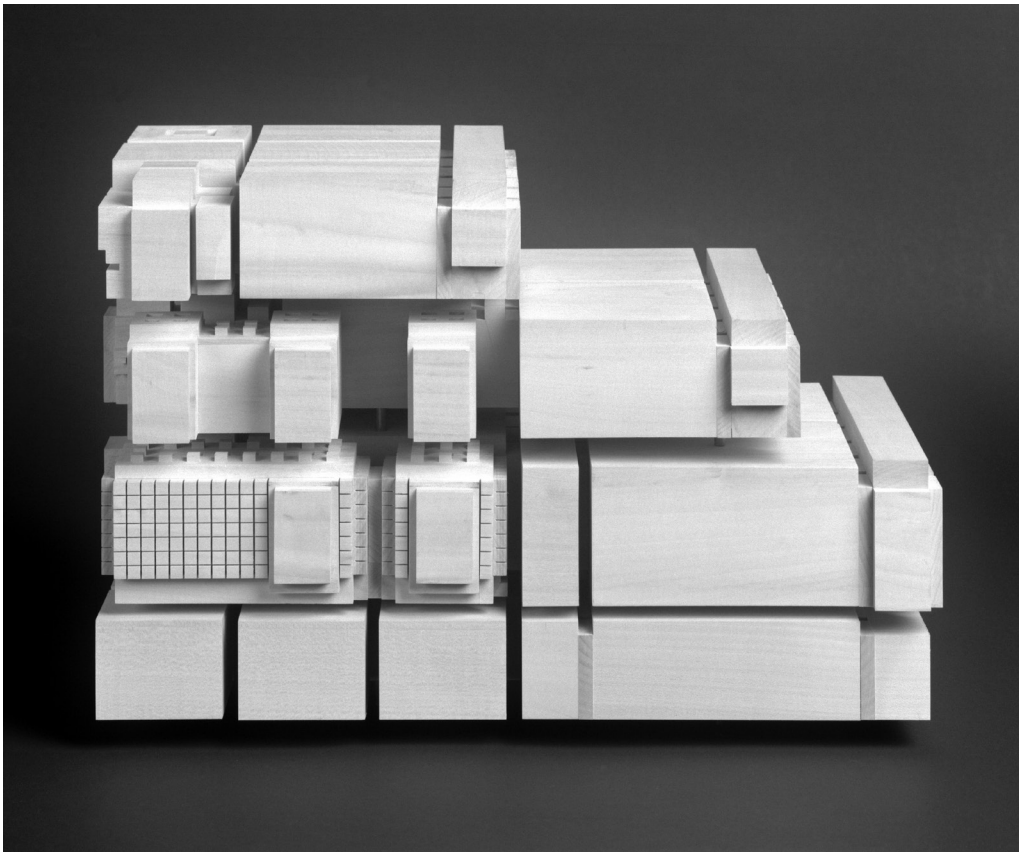
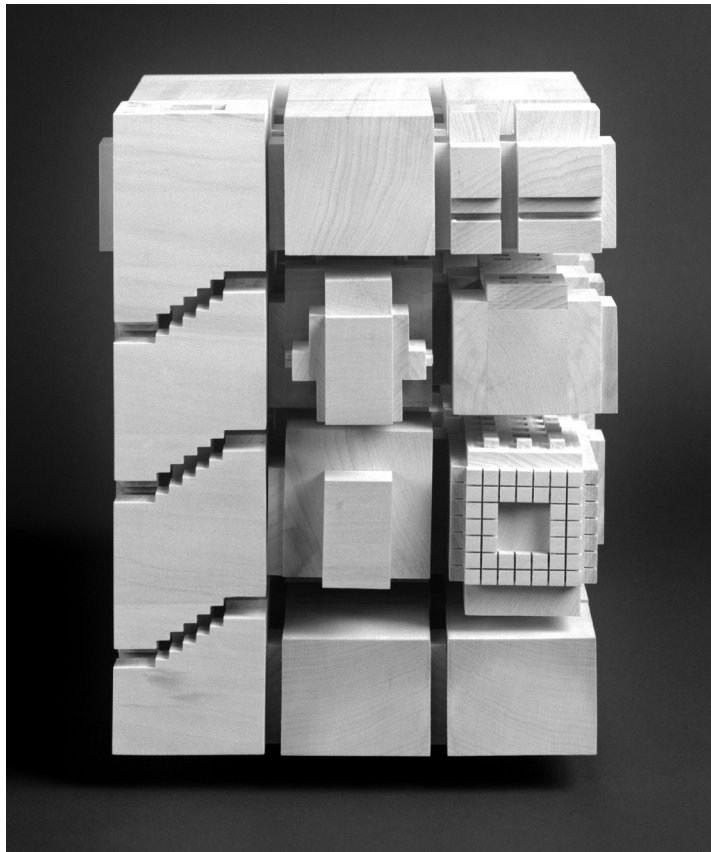


# Maquette de l'architecte

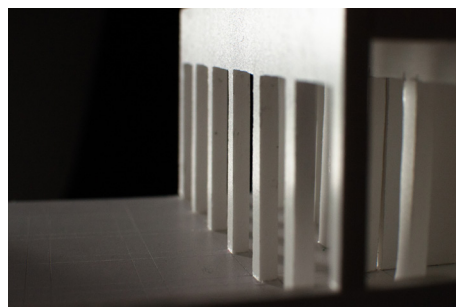
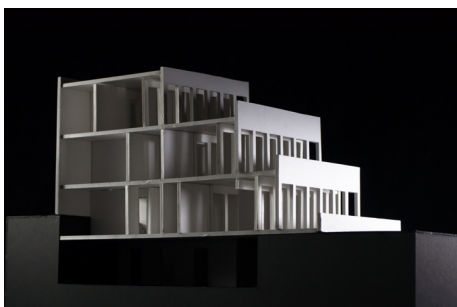


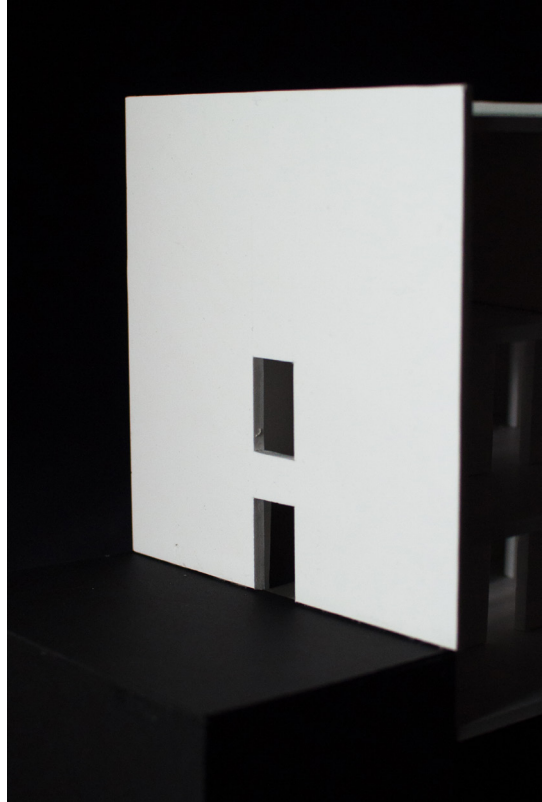
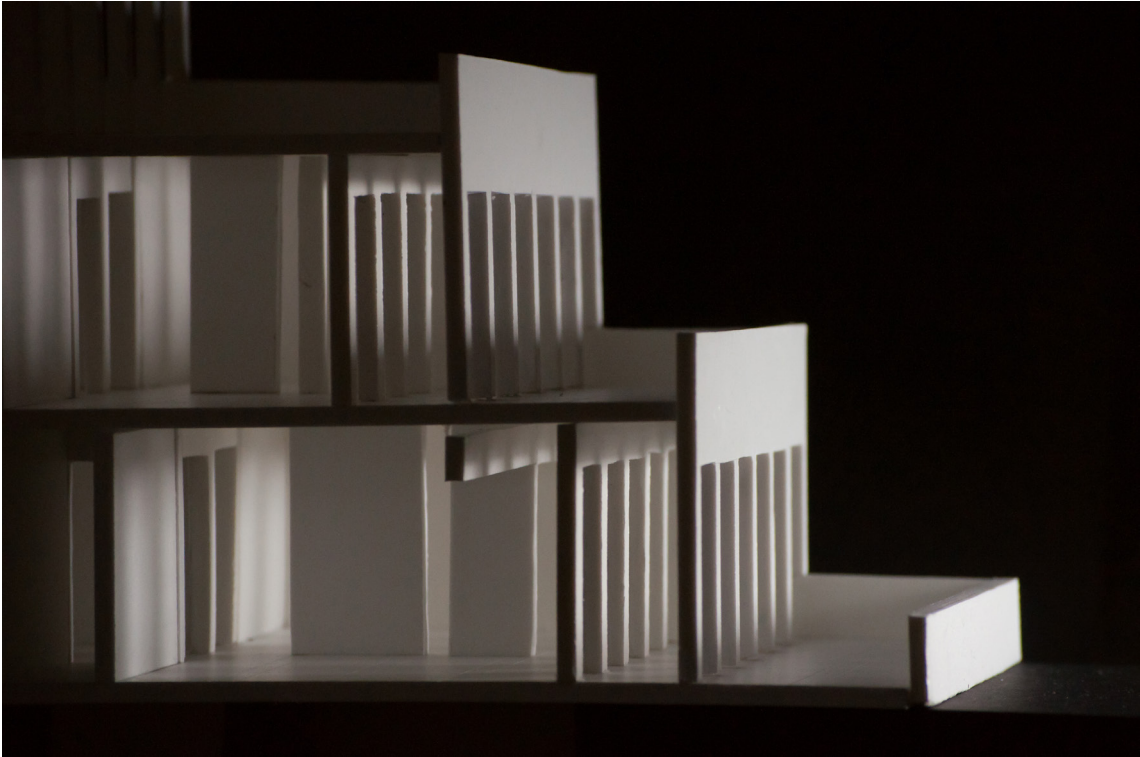
Maquette réalisée par l'agence de l'architecte matérialisant les volumes internes de la maison.





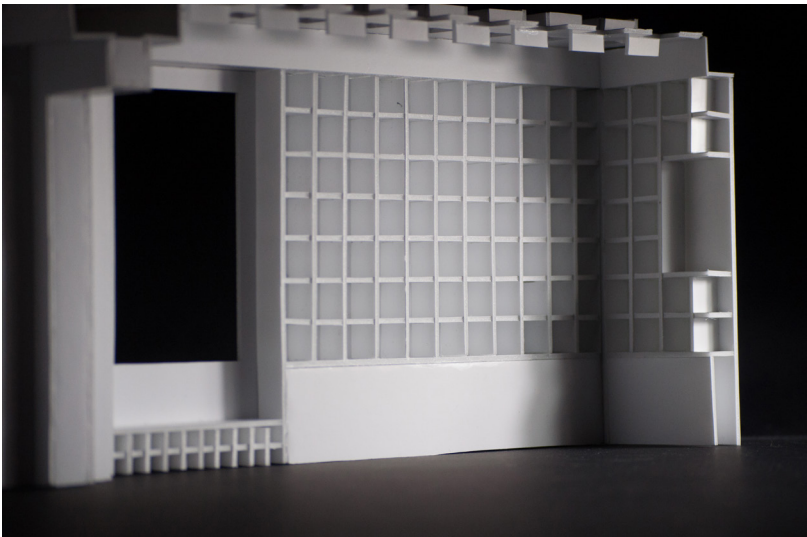
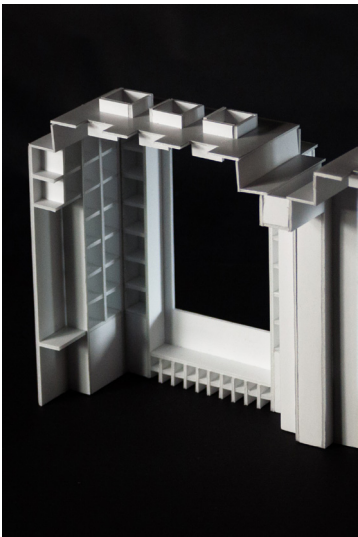
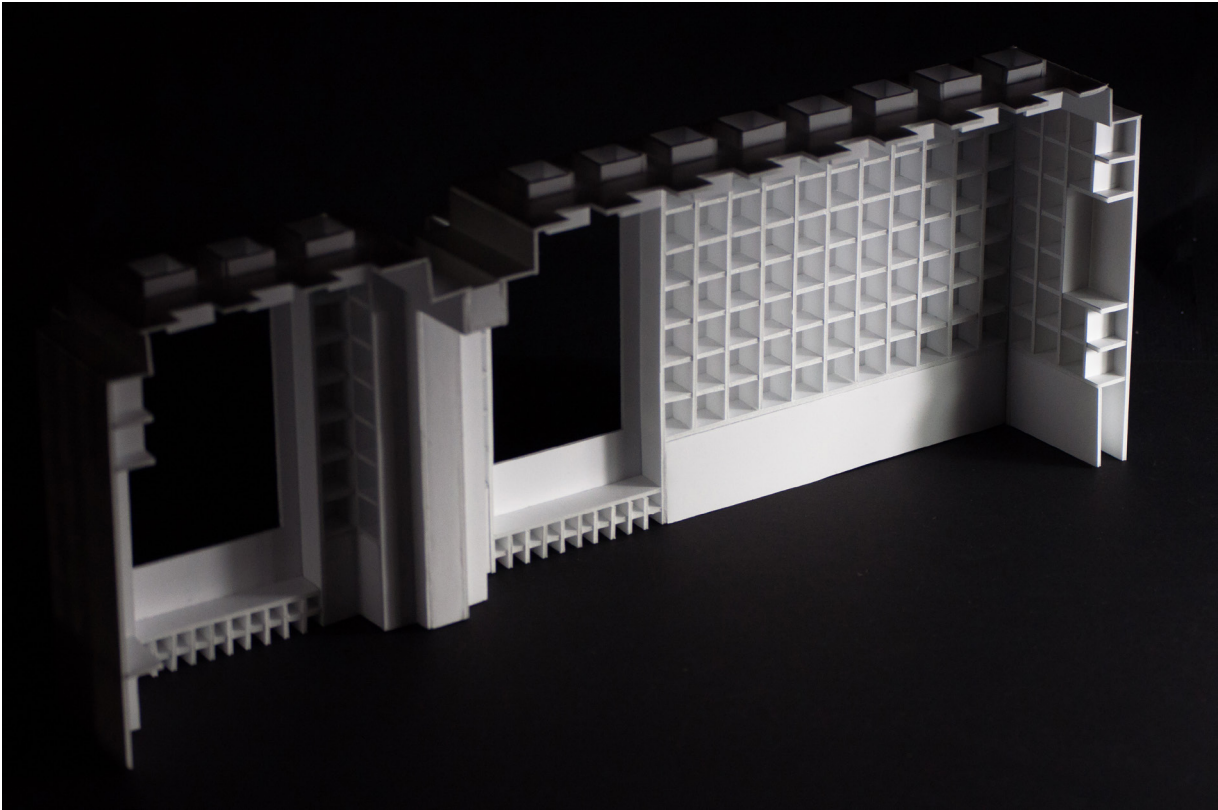
# Maquette générale



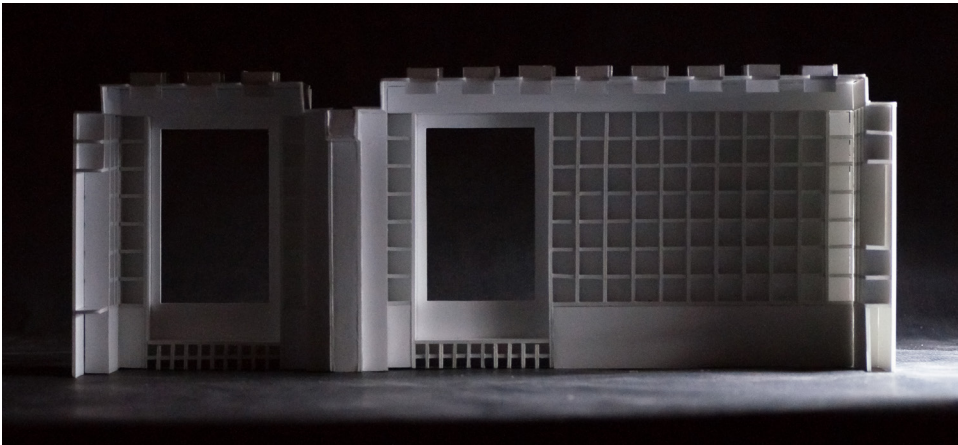
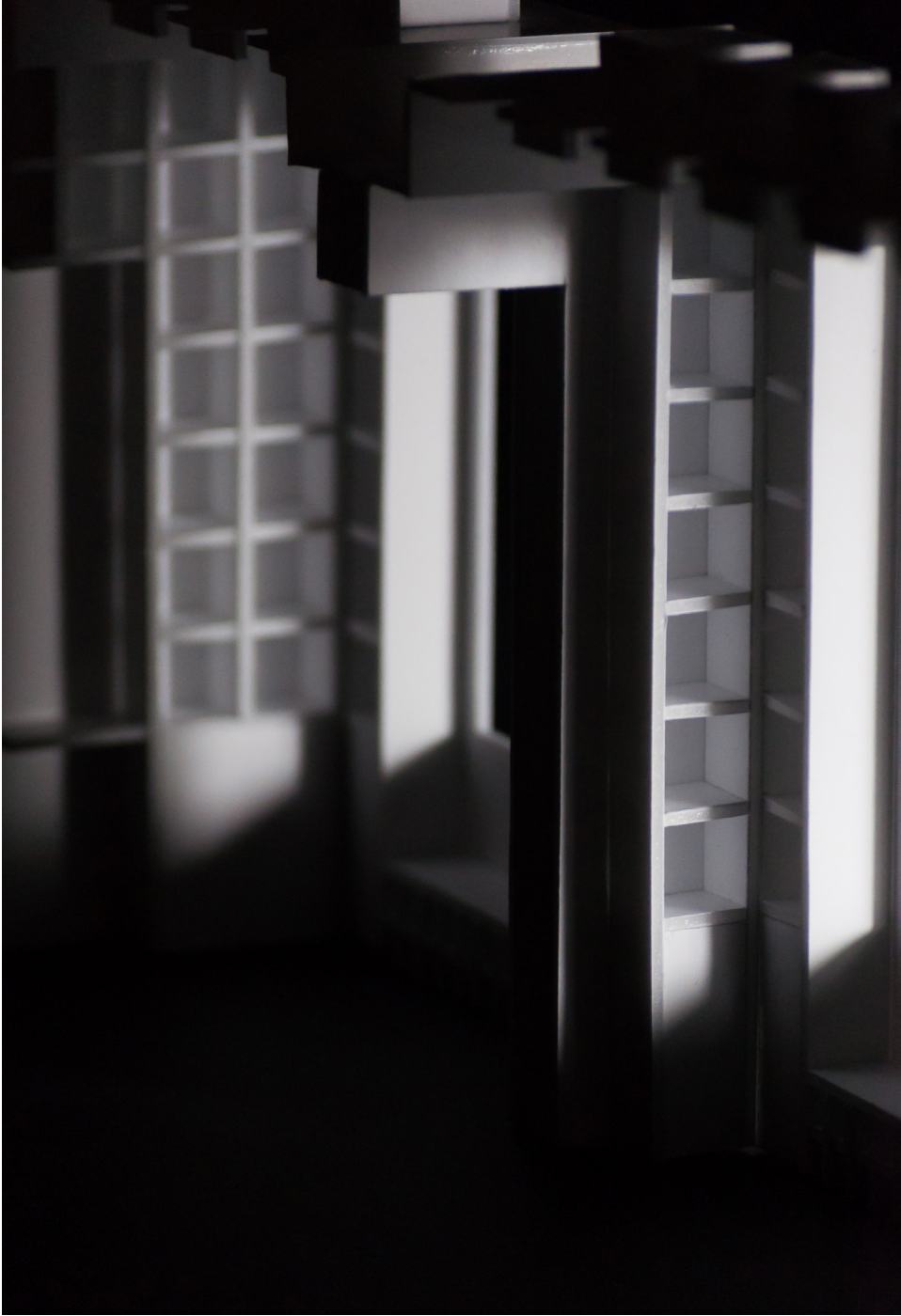




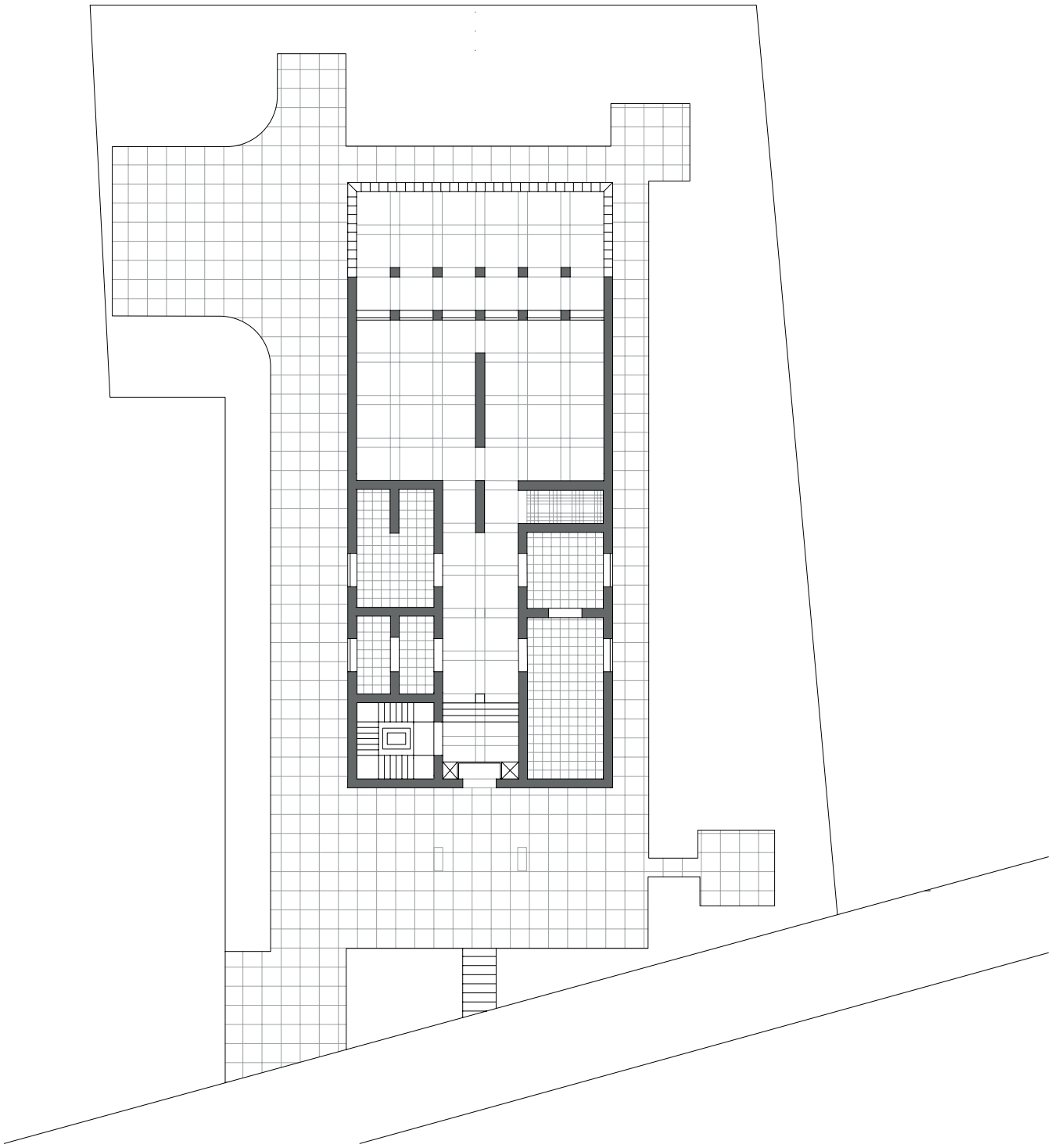
# Maquette de détail de la bibliothèque





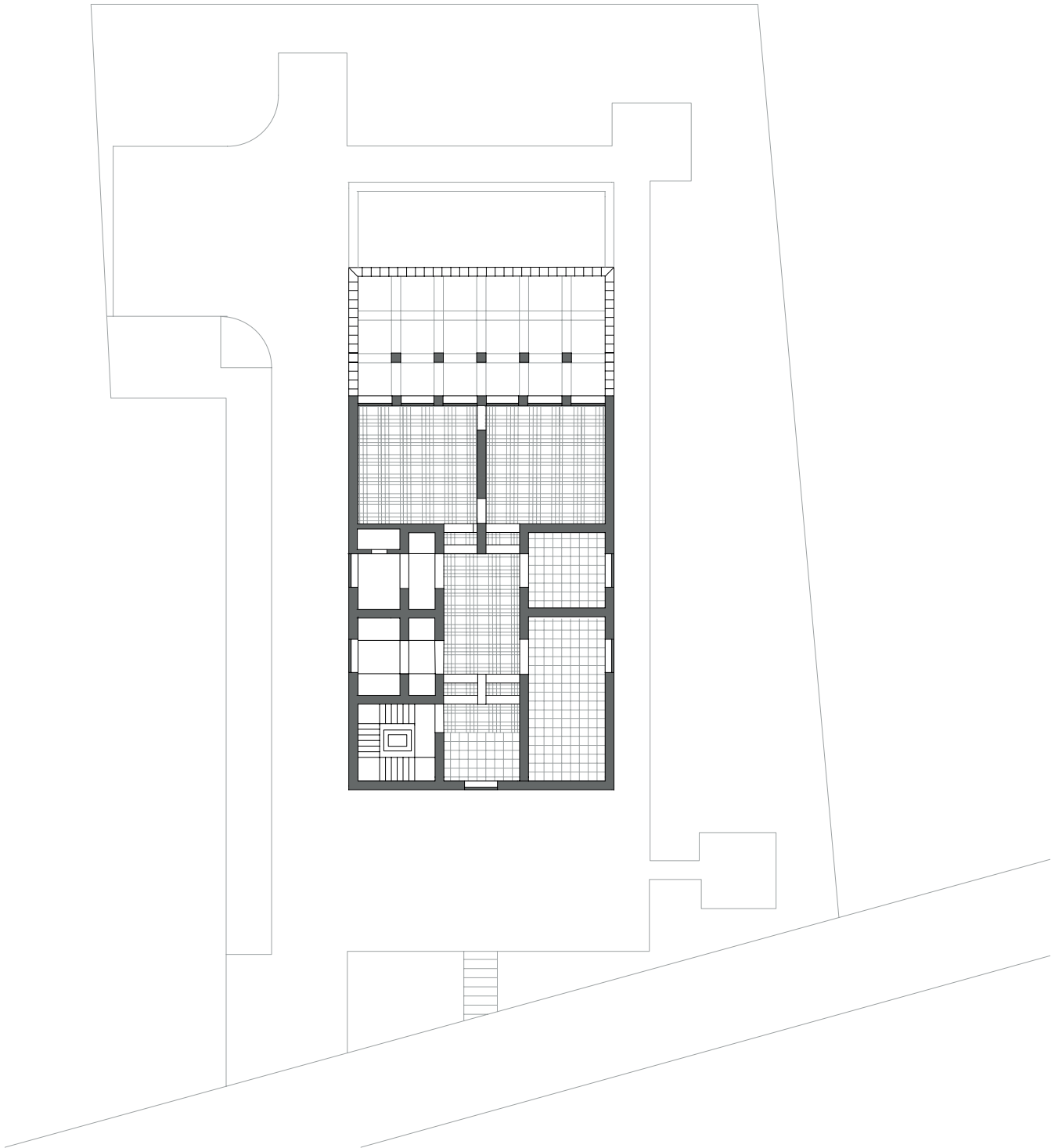


# Plans et coupes



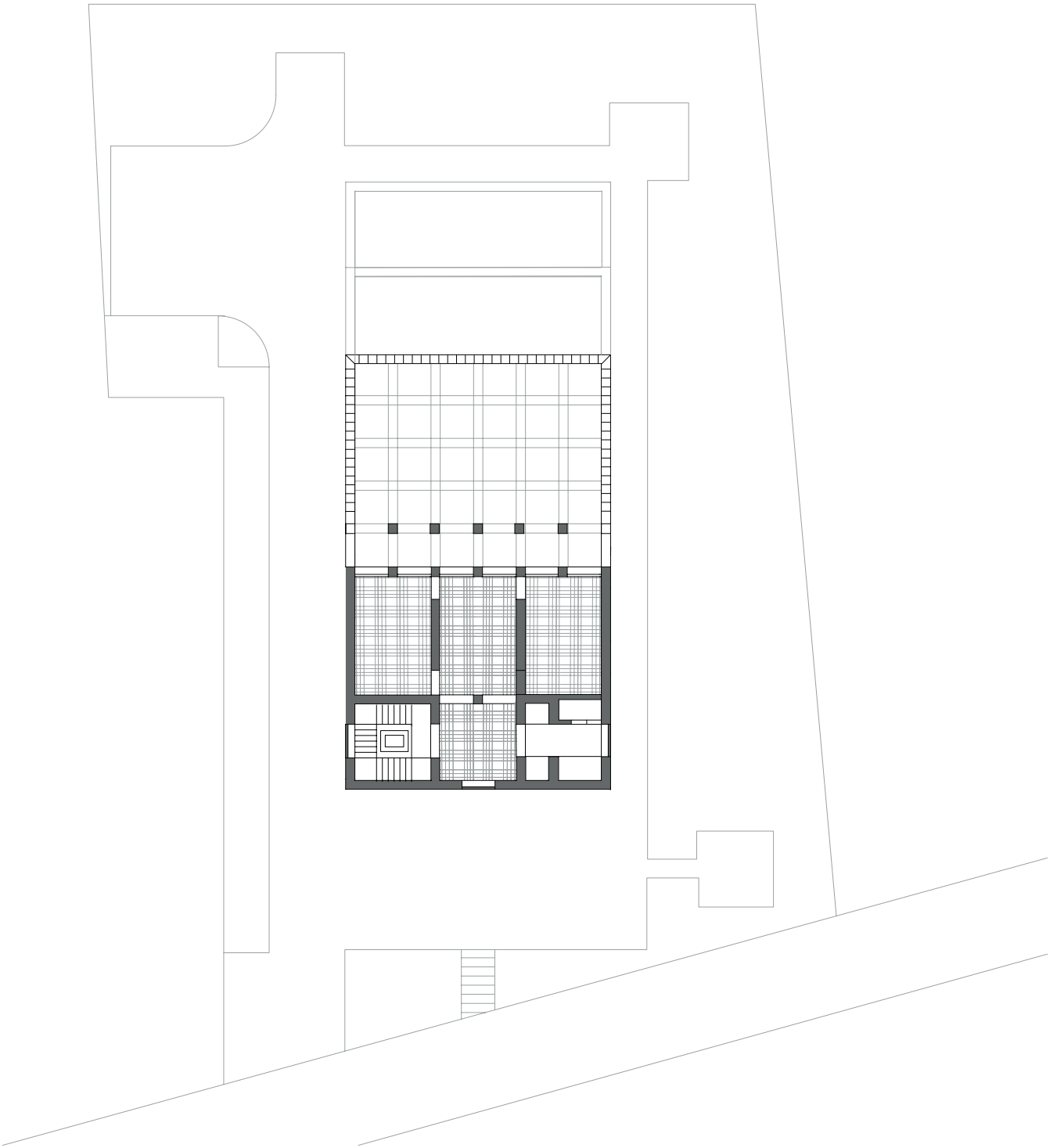
1.1m

plan RDC



1.1m

plan 1er étage



1.1m

plan 2e étage

